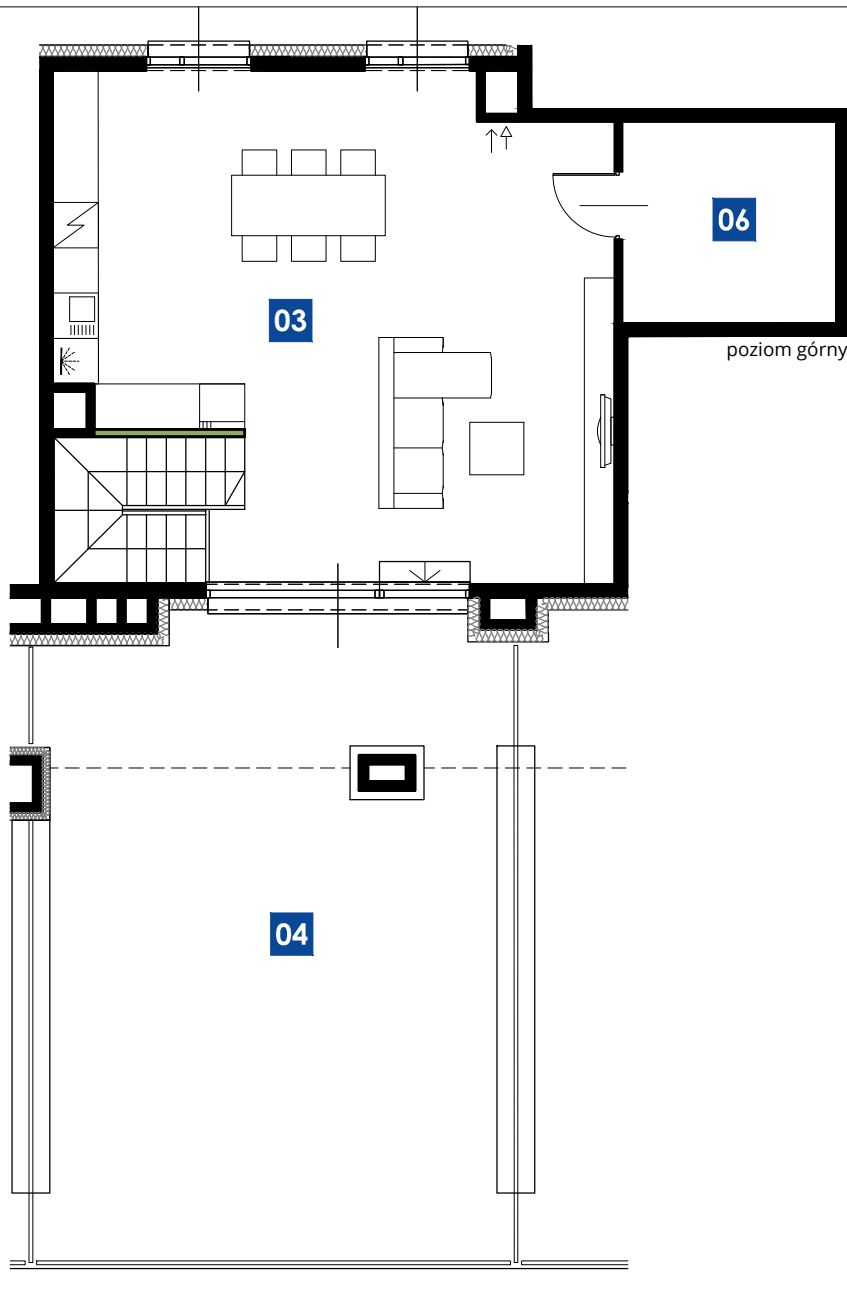
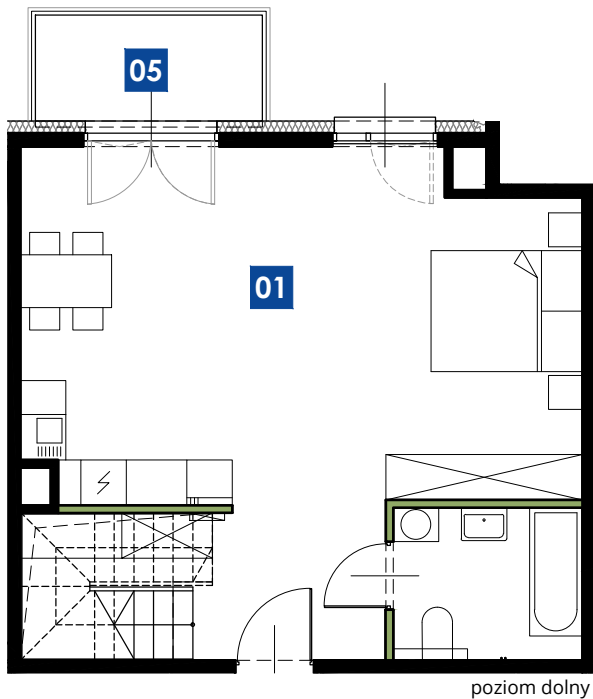


# GREEN DUSTRY

ZABŁOCIE



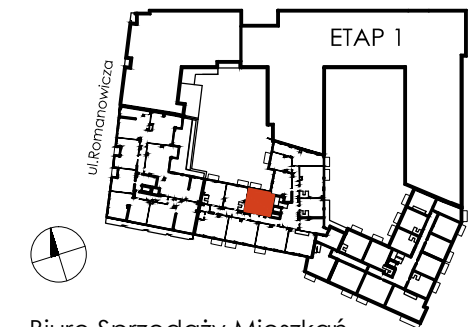
- ściany możliwe do rearanżacji
- ściany niedemontowalne

KRAKÓW UL. ROMANOWICZA  
ETAP 2  
**MIESZKANIE 82**  
PIĘTRO 2  
POW. ROZLICZENIOWA **92.41 m<sup>2</sup>**

#### ZESTAWIENIE POMIESZCZEŃ

|                               |                      |
|-------------------------------|----------------------|
| <b>01</b> POKÓJ/ANEKS K.      | 42.81 m <sup>2</sup> |
| <b>02</b> ŁAZIENKA            | 4.98 m <sup>2</sup>  |
| <b>03</b> ANTRESOLA           | 43.93 m <sup>2</sup> |
| POW. UŻYTKOWA                 | 91.71 m <sup>2</sup> |
| POW. PRZEGRÓD                 | 0.69 m <sup>2</sup>  |
| POW. ROZLICZENIOWA            | 92.40 m <sup>2</sup> |
| <b>04</b> TARAS               | 52.37 m <sup>2</sup> |
| <b>05</b> BALKON              | 4.44 m <sup>2</sup>  |
| <b>06</b> KOMÓRKA PRZYNALEŻNA | 7.43 m <sup>2</sup>  |

#### POŁOŻENIE NA KONDYGNACJI



Biuro Sprzedaży Mieszkań  
ul. Romanowicza 4 Kraków  
tel. 533 808 848, 535 868 838  
[sprzedaz@greendustry.pl](mailto:sprzedaz@greendustry.pl)  
[www.greendustry.pl](http://www.greendustry.pl)

projektant:



Klauzula: Niniejsza karta ma charakter poglądowy i nie stanowi oferty w rozumieniu przepisów Kodeksu Cywilnego. Powierzchnie pomieszczeń, lokalizacja przyborów sanitarnych, rozmieszczenie punktów instalacyjnych podano zgodnie z projektem koncepcyjnym. W toku budowy mogą wystąpić różnice w stosunku do stanu z projektu, które wynikają ze specyfiki prac budowlanych. Powierzchnia użytkowa lokali określona jest na podstawie rozporządzenia Ministra Transportu, Budownictwa i Gospodarki Morskiej z dnia 25.04.2012 r. w sprawie szczegółowego zakresu i formy projektu budowlanego oraz przy uwzględnieniu treści Polskiej Normy PN-ISO 9836:1997.

