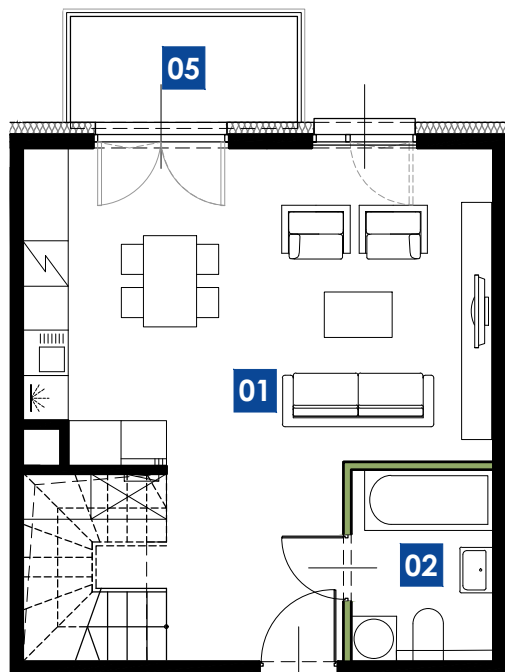
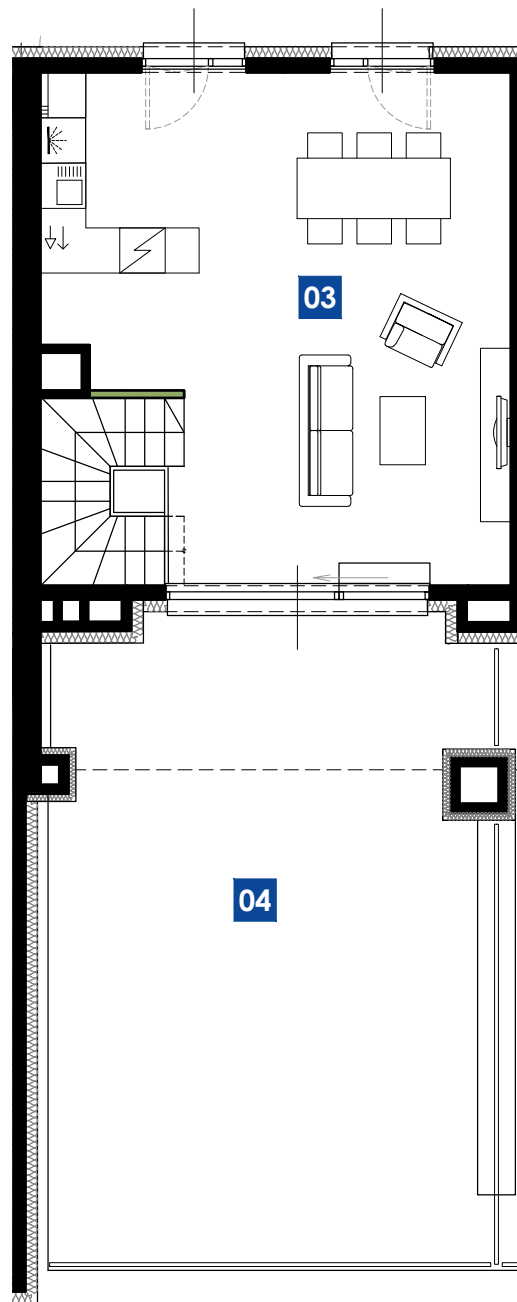


GREEN DUSTRY

ZABŁOCIE



poziom dolny



poziom górny

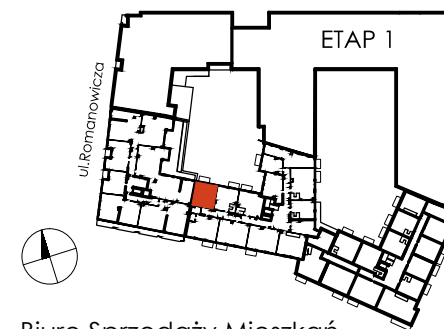
- ściany możliwe do rearanżacji
- ściany niedemontowalne

KRAKÓW UL. ROMANOWICZA
ETAP 2
MIESZKANIE 80
PIĘTRO 2
POW. ROZLICZENIOWA **78.60 m²**

ZESTAWIENIE POMIESZCZEŃ

01 POKÓJ/ANEKS K.	36.16 m ²
02 ŁAZIENKA	4.71 m ²
03 ANTRESOLA	37.02 m ²
POW. UŻYTKOWA	77.89 m ²
POW. PRZEGRÓD	0.71 m ²
POW. ROZLICZENIOWA	78.60 m ²
04 TARAS	49.65 m ²
05 BALKON	4.44 m ²

POŁOŻENIE NA KONDYGNACJI



Biuro Sprzedaży Mieszkań
ul. Romanowicza 4 Kraków
tel. 533 808 848, 535 868 838
sprzedaz@greendustry.pl
www.greendustry.pl

projektant:



Klauzula: Niniejsza karta ma charakter poglądowy i nie stanowi oferty w rozumieniu przepisów Kodeksu Cywilnego. Powierzchnie pomieszczeń, lokalizacja przyborów sanitarnych, rozmieszczenie punktów instalacyjnych podano zgodnie z projektem koncepcyjnym. W toku budowy mogą wystąpić różnice w stosunku do stanu z projektu, które wynikają ze specyfiki prac budowlanych. Powierzchnia użytkowa lokali określona jest na podstawie rozporządzenia Ministra Transportu, Budownictwa i Gospodarki Morskiej z dnia 25.04.2012 r. w sprawie szczegółowego zakresu i formy projektu budowlanego oraz przy uwzględnieniu treści Polskiej Normy PN-ISO 9836:1997.

