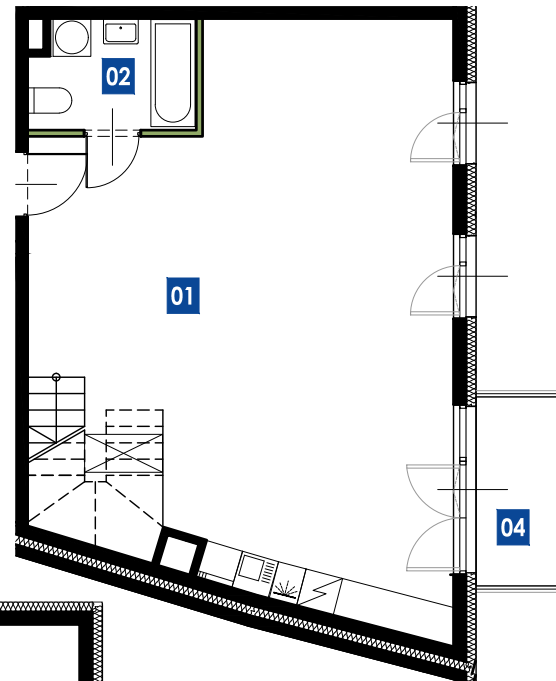


■ ściany możliwe do rearanżacji  
■ ściany niedemontowalne

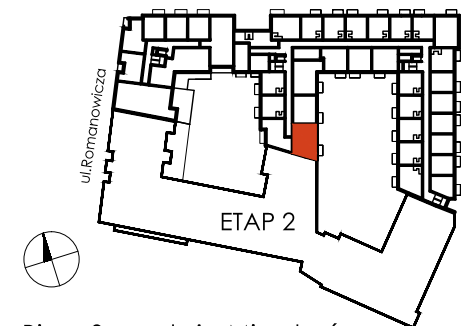


KRAKÓW UL. ROMANOWICZA  
ETAP 1  
**MIESZKANIE 87**  
PIĘTRO 2  
POW. ROZLICZENIOWA 115.05 m<sup>2</sup>

ZESTAWIENIE POWIERZCHNI

<b>01</b> SALON Z ANEKSEM	55.09 m <sup>2</sup>
<b>02</b> ŁAZIENKA	4.47 m <sup>2</sup>
<b>03</b> ANTRESOLA	55.04 m <sup>2</sup>
POW. UŻYTKOWA	114.60 m <sup>2</sup>
POW. PRZEGRÓD	0.45 m <sup>2</sup>
POW. ROZLICZENIOWA	115.05 m <sup>2</sup>
<b>04</b> BALKON	4.20 m <sup>2</sup>
<b>05</b> TARAS	69.89 m <sup>2</sup>
<b>06</b> BALKON	4.20 m <sup>2</sup>

POŁOŻENIE NA KONDYGNACJI



Biuro Sprzedaży Mieszkań  
ul. Romanowicza 4 Kraków  
tel. 533 808 848, 535 868 838  
[sprzedaz@greendustry.pl](mailto:sprzedaz@greendustry.pl)  
[www.greendustry.pl](http://www.greendustry.pl)

projektant:

**3D**architekci

Klauzula: Niniejsza karta ma charakter poglądowy i nie stanowi oferty w rozumieniu przepisów Kodeksu Cywilnego. Powierzchnie pomieszczeń, lokalizacja przyborów sanitarnych, rozmieszczenie punktów instalacyjnych podano zgodnie z projektem koncepcyjnym. W toku budowy mogą wystąpić różnice w stosunku do stanu z projektu, które wynikają ze specyfiki prac budowlanych. Powierzchnia użytkowa lokali określona jest na podstawie rozporządzenia Ministra Transportu, Budownictwa i Gospodarki Morskiej z dnia 25.04.2012 r. w sprawie szczegółowego zakresu i formy projektu budowlanego oraz przy uwzględnieniu treści Polskiej Normy PN-ISO 9836:1997.